



CALDERA

EN ISO 14116 (2015)



Indice 1

FICHA DE PRODUCTO

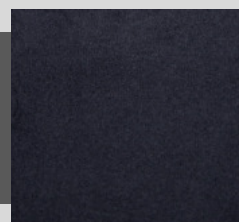


FACE

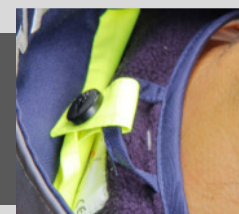
DOS

LOS DETALLES

Tejido polar ignífugo



Pestaña textil en muñecas y cuello para colocar en parkas ETNA y VULCANO



Abertura en pecho para acceso a bolsillo interior de parka



LAS REFERENCIAS

 DOUBLCALDE1MM

Tallas

S / M / L / XL / XXL / XXXL

Otras tallas consultar

Mantenimiento



Selon ISO 6330 4N



Parka ETNA



Parka VULCANO

DESCRIPCIÓN DE PRODUCTO

- ◆ **Este producto no puede ser usado solo.**
- ◆ Forro desmontable sin fuego.
- ◆ Cremallera central y adaptable en la parka ETNA o VULCANO.
- ◆ Abertura en el pecho para acceder al bolsillo interior de la parka.
- ◆ Ajuste y cremallera: Pestaña textil en cuello y puños para la sujeción en la parka ETNA o VULCANO.

MATERIAS PRIMAS

TEJIDO EXTERIOR

- ◆ Polar ignífugo 100% poliéster. Peso: 240 g / m²

MANTENIMIENTO

- ◆ El mantenimiento se realiza mediante lavado a 40°C.
- ◆ Queda prohibida la cloración, el planchado, la limpieza en seco y el secado en tambores.



ALMACENAMIENTO

- ◆ La prenda va envasada en bolsa individual de polietileno transparente con folleto informativo.
- ◆ El producto debe ser almacenado en su envase original en un lugar fresco, seco y alejado de la luz.

CONFORMIDAD Y CERTIFICADO DE EXÁMEN CE DE TIPO

El cumplimiento de los requisitos de seguridad esenciales del Reglamento (UE) 2016/425 se ha verificado mediante las siguientes normas armonizadas:

- ◆ EN ISO 13688 (2013) para ropa de protección - requisitos generales.
- ◆ EN ISO 14116 (2015) para la protección contra el calor y las llamas.

