

Descripción

ORALITE® GP 325 es una robusta cinta resistente a los solventes y las inclemencias atmosféricas, diseñada para coserse o soldarse a alta frecuencia a prendas de alta visibilidad. La reflectividad supera el máximo nivel de rendimiento de la norma EN ISO 20471:2013, y un laboratorio de pruebas homologado ha sido el encargado de certificar las cintas.

Estructura del producto

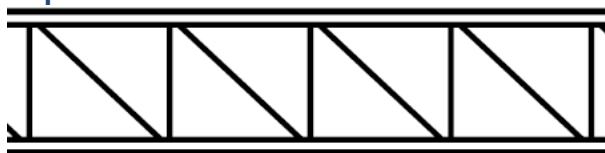
ORALITE® GP 325 se compone de elementos retrorreflectantes de aristas cúbicas (microprisma) perfectamente unidos a una robusta película polimérica flexible estabilizada frente a la radiación UV, capaz de resistir las inclemencias atmosféricas y con una superficie lisa. El material reflectante va soldado a una película polimérica estabilizada frente a la radiación UV para proteger las superficies del prisma de la suciedad y la humedad.

Aprobaciones del producto

EN ISO 20471:2013

Los certificados de prueba para la adquisición de la marca CE para prendas están disponibles bajo pedido.

Aspecto



Color

ORALITE® GP 325 está disponible en plateado, blanco y lima fluorescente.

Las cintas ORALITE® GP 325 cumplen los requisitos de color de la Tabla 2 al medirse de acuerdo con la publicación de la CIE N.º 15.2. Los cuatro pares de coordenadas determinan el color aceptable al medirse con el iluminante estándar D65 y un Hunter LabScan.

Retrorreflectividad

Las cintas ORALITE® GP 325 cumplen los requisitos mínimos de reflectividad de la norma EN ISO 20471:2013 para rendimiento independiente, al probarse de acuerdo con los procedimientos de la norma EN ISO 20471:2013. Los coeficientes *típicos* de retrorreflexión para ORALITE® GP 325 se incluyen en la Tabla 1.

Instrucciones de cuidado

ORALITE® GP 325, si se lava de acuerdo con la norma EN ISO 20471:2013, soportará al menos 25 lavados a 60° C cuando vaya unida a distintos materiales de fondo.



Instrucciones de aplicación

Póngase en contacto con ORAFOL para obtener información detallada al respecto.

Vida útil

El producto debe utilizarse antes de un año a partir de la fecha de envío. Todos los rollos, incluidos aquellos parcialmente utilizados, deben guardarse en su embalaje original herméticamente cerrado. Guárdelos en una zona limpia y seca lejos de la luz directa del sol. Almacénelos a una temperatura de 20° C y con una humedad relativa del 50%.

Tabla 1
Retrorreflectividad

Ángulo de observación	Ángulo de entrada ($\beta_1, \beta_2=0$)			
	5°	20°	30°	40°
0,20°	330	290	180	65
0,33°	250	200	170	60
1,00°	25	15	12	10
1,50°	10	7	5	4

Todos los valores se expresan en unidades de cd/lux/m².

Tabla 2
Límites de las especificaciones de colores

Color	Coordenadas cromáticas*							
	1		2		3		4	
	x	y	x	y	x	y	x	y
15 Plateado / Blanco	0,303	0,287	0,368	0,366	0,340	0,393	0,274	0,329
20 Lima fl.	0,387	0,610	0,356	0,494	0,398	0,452	0,460	0,540

* Los cuatro pares de coordenadas cromáticas determinan la cromaticidad aceptable en el diagrama de la CIE.

Las líneas verticales y horizontales son un componente inherente del fabricante de materiales microprismáticos y pueden resultar visibles en algunas cintas. La presencia de dichas líneas no afecta al rendimiento de la cinta en cuestión.

AVISO IMPORTANTE

Todos los productos ORALITE® se someten a un estricto control de calidad durante el proceso de fabricación y cuentan con la garantía de comercialización y de estar libres de defectos de fabricación. La información publicada sobre los productos ORALITE® se basa en la investigación que la Empresa considera ser muy fiable aunque dicha información no constituya una garantía. Debido a la gran variedad de usos de los productos ORALITE® y el desarrollo continuo de nuevas aplicaciones, el comprador debe considerar si el producto elegido es el adecuado para su utilización y el comprador asumirá los riesgos relacionados con este uso. Todas las especificaciones pueden estar sujetas a cambios sin previo aviso.

ORALITE® es una marca comercial registrada de ORAFOL Europe GmbH

